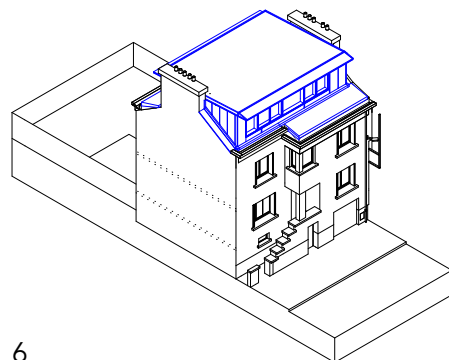
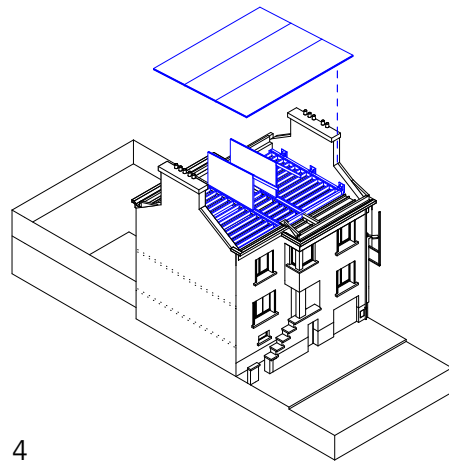
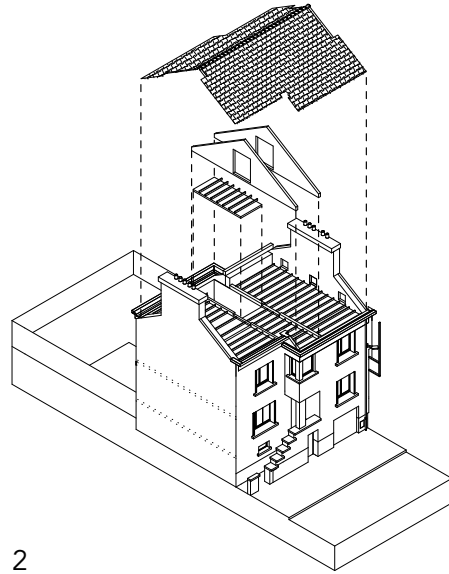
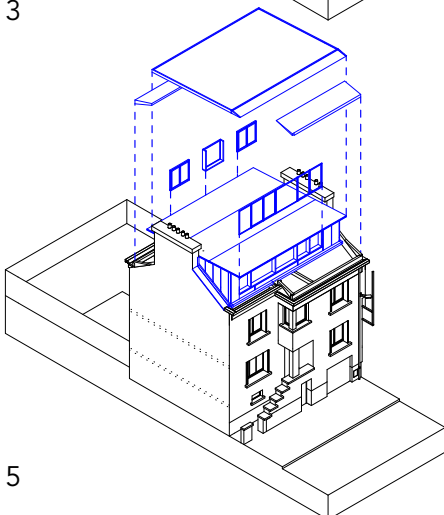
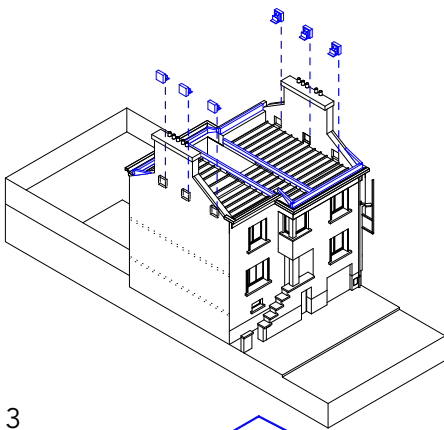
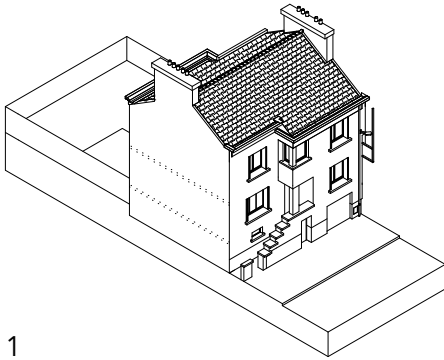
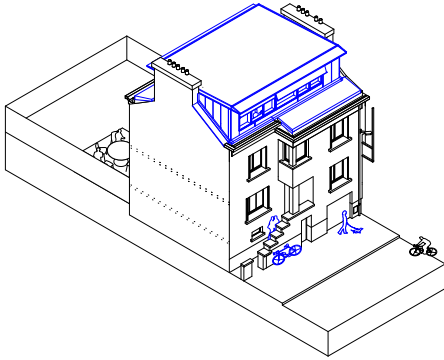


# SURÉLEVATION D'UNE MAISON À NANTES (44)

## ORM

HAUTS PAVÉS  
AXONOMÉTRIES CONSTRUCTIVES  
Aurélien Le Roux Architecture

- 1 - État existant
- 2 - Démolitions
- 3 - Maçonnerie et mise en place des équerres métalliques
- 4 - Charpente CLT et plancher bois
- 5 - Enveloppe thermique et menuiseries extérieures
- 6 - Finitions



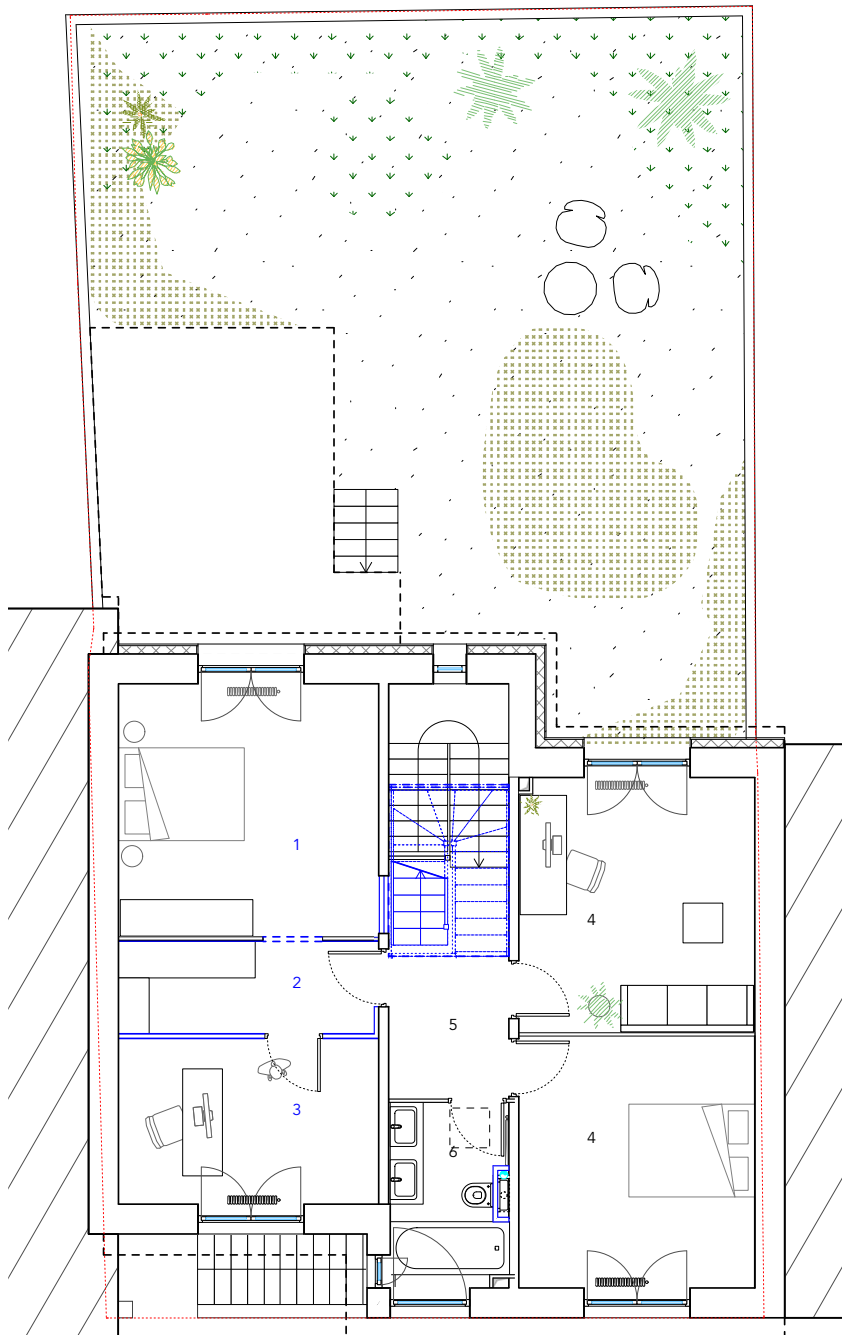
# SURÉLEVATION D'UNE MAISON À NANTES (44)

## Niveau 2

ORM



HAUTS PAVÉS  
PLAN NIV. 2 1:100  
Aurélien Le Roux Architecture



- 1 - Chambre parentale
- 2 - Dressing
- 3 - bureau parental
- 4 - Chambre d'ami / bureau partagé
- 5 - Dégagement
- 6 - Salle de bain existante
- 7 - Antichambre traversante partagée
- 8 - Chambres enfants
- 9 - Sasse phonique à double rideaux
- 10 - Salle d'eau

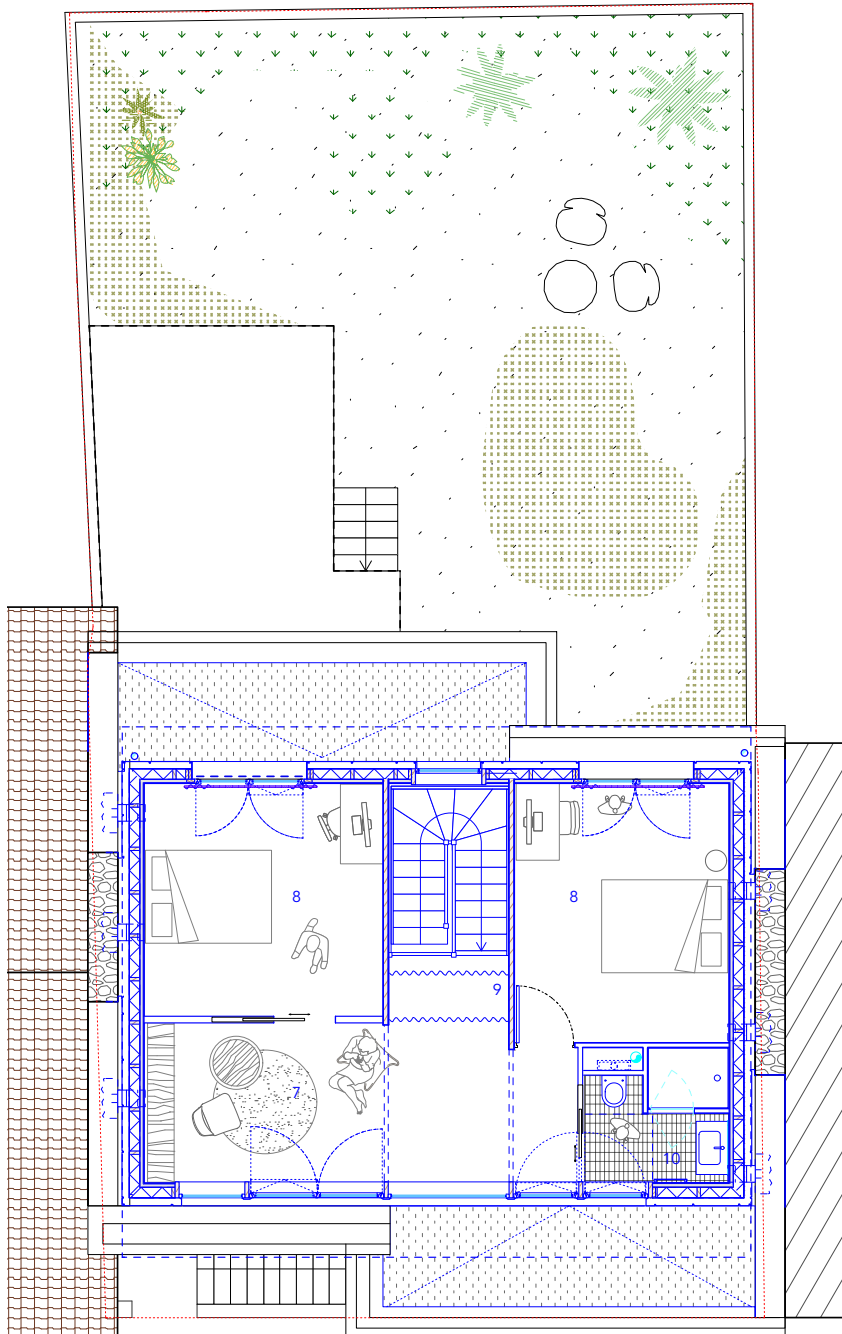
# SURÉLEVATION D'UNE MAISON À NANTES (44)

## Niveau 3

ORM



HAUTS PAVÉS  
PLAN NIV. 3 1:100  
Aurélien Le Roux Architecture



- 1 - Chambre parentale
- 2 - Dressing
- 3 - bureau parental
- 4 - Chambre d'ami / bureau partagé
- 5 - Dégagement
- 6 - Salle de bain existante
- 7 - Antichambre traversante partagée
- 8 - Chambres enfants
- 9 - Sasse phonique à double rideaux
- 10 - Salle d'eau