



FRANCE BOIS 2024

QUELS MODÈLES D'ECONOMIE CIRCULAIRE POUR PARIS 2024 ?



**l'Ameublement
français**

Octobre 2021

Valdelia

GARANTIR LA SECONDE VIE DES PRODUITS

PRÉSENTATION VALDELIA

Les attentes de P2024 pour l'impact et l'héritage



Engagements



Indicateurs prioritaires à finaliser

O1. Indicateur envisagé & à consolider :

Part des marchés des produits et/ou fournitures loués ou achetés pour les besoins des Jeux dont la seconde vie a été anticipée, à travers des solutions de **réemploi**, **réutilisation** et/ou **recyclage**.

O2. Indicateur envisagé & à consolider :

Respect du budget carbone (en teqCO2) lié aux achats de Paris 2024.

O3. Indicateur envisagé & à consolider (*) :

Nombre d'emplois (en ETP) mobilisés pendant les Jeux attribués à **des personnes en insertion, notamment via l'ESS**, en France et par territoire (en particulier en Seine-Saint-Denis).

O4. Indicateur envisagé & à consolider (*) :

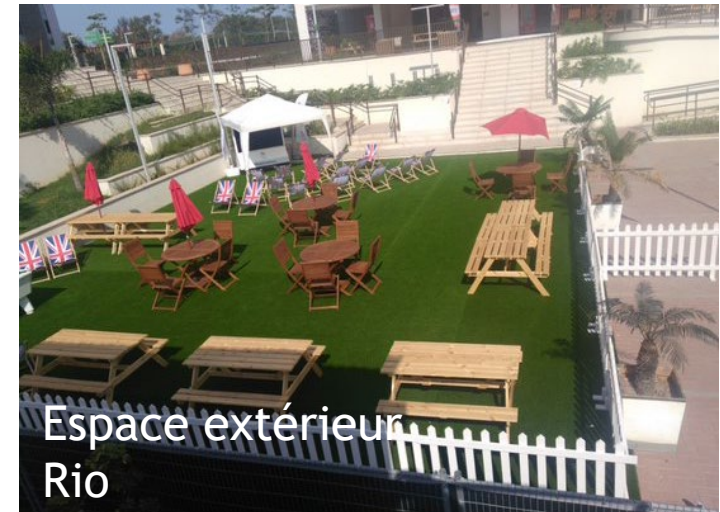
Montants des marchés des Jeux attribués à des **entreprises du secteur du handicap**, dont les **TIH**, en France et par territoire.

O5. Indicateur envisagé & à consolider :

Part des marchés des Jeux attribués à des **TPE/PME/ESS**, en France et par territoire (en particulier en Seine-Saint-Denis).

(*) Ces 2 indicateurs ne sont pas des indicateurs d'impact classiques mais demeurent pertinents au regard du contexte très événementiel des Jeux.

Le mobilier des Jeux



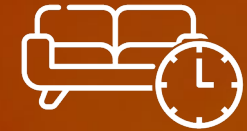
- 15.000 matelas & sommiers et tables de chevets
- 8.000 armoires doubles à clé
- 2.400 canapés, tables basses, chaises...
- 1.500 bureaux

Les 4 concepts



	Meuble type n° 1	Meuble type n° 2
Location pour 2 mois	Meuble TV	Chaise de restaurant
Revente post Jeux	Matelas	Placard métallique
Achat d'occasion	Bureau	Chaise de bureau
Achat d'upcycling	Table de chevet	Table basse

LES 4 CONCEPTS



Location Courte Durée



Achat neuf et revente



Achat mobilier occasion



Achat mobilier upcyclé

Location pour les 2 mois

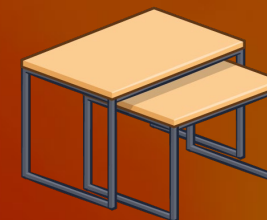


- Nécessite un reconditionnement et l'utilisation d'un stock existant
- Implique des **coûts de logistique et d'utilisation plus élevés** (reconditionnement, taux de casse)
- Coûts compensés par des **prix de sourcing bien plus bas.**

Limites du modèle :

- Manque de structuration de l'offre en France pour la plupart des meubles de chambre
- Prix plus élevés du fait de la rareté de l'offre → **modèle viable si les prix à la location pour deux mois sont inférieurs d'au moins 18% aux prix du neuf**
- Création de valeur bien moins importante pour le modèle de location par rapport au modèle linéaire

LES ESPACES CONCERNÉS :
Logements athlètes
Village des médias



Meuble TV, table basse des espaces de vie



Table et chaises de jardin

Location pour les 2 mois

Synthèse du modèle



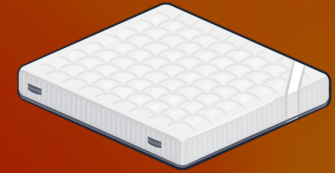
		Fabrication française linéaire	Fabrication polonaise linéaire	Location
Meuble TV	Coût pour le village olympique (EUR)	42	38	32
	Impact environnemental (KG eq. CO2)	5	8	1
	Création de valeur en France (EUR)	68	34	60
Chaise de restaurant	Coût pour le village olympique (EUR)	33	25	19
	Impact environnemental (kg eq. CO2)	1	15	0
	Création de valeur en France (EUR)	50	23	31

Revente post Jeux

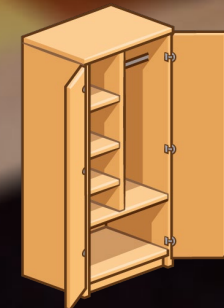


- Modifie la chaîne de valeur en aval en imposant un **processus de désinstallation et du reconditionnement**, compensé par la b n fice de la revente
- Mod le qui peut  tre utilis  en **compl mentarit ** avec les mod les d'upcycling et d'occasion
- La viabilit  budg taire du mod le d pend fortement de **deux facteurs** :
 - les conditions de revente et le temps de stockage
 - la qualit  initiale des biens et le prix de revente

LES ESPACES CONCERN S :
Logements athl tes
Village des m dias



Matelas, oreiller, sommier



Placard avec cl 

Revente post Jeux

Synthèse du modèle



		Fabrication française linéaire	Fabrication polonaise linéaire	Revente FR
Matelas	Coût pour le village olympique (EUR)	65	65	73
	Impact environnemental (KG eq. CO2)	54	102	15
	Création de valeur en France (EUR)	101	61	132
Placard	Coût pour le village olympique (EUR)	120	119	112
	Impact environnemental (kg eq. CO2)	163	166	2
	Création de valeur en France (EUR)	197	107	225

Achat d'occasion



- Modifie la chaîne de valeur en **amont**, avec un aval similaire au modèle linéaire : recyclage ou don.
- **Coûts de reconditionnement en aval moins importants** que les coûts de fabrication en France, mais supérieurs à ceux d'une fabrication polonaise. **Le coût de transport plus important** pour une fabrication étrangère rend cependant le modèle rentable

Limites

- **Manque de structuration de l'offre**
- Offre d'occasion en France aujourd'hui plus ciblée sur des meubles haut de gamme
- Modèle qui peut être **combiné avec le modèle de revente** pour améliorer sa viabilité budgétaire avec des meubles haut de gamme

LES ESPACES CONCERNÉS :
Logements athlètes
Village des médias



Chaises de bureau



Bureaux

Achat d'occasion

Synthèse du modèle



		Fabrication française linéaire	Fabrication polonaise linéaire	Occasion FR
Bureau	Coût pour le village olympique (EUR)	46	48	38
	Impact environnemental (KG eq. CO2)	16	74	-5
	Création de valeur en France (EUR)	77	52	74
Chaise de bureau	Coût pour le village olympique (EUR)	66	35	26
	Impact environnemental (kg eq. CO2)	2	27	0
	Création de valeur en France (EUR)	96	14	53

Achat d'upcycling



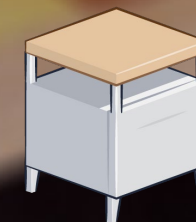
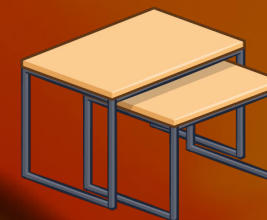
- Modifie l'amont de la chaîne de valeur, peut être combiné au modèle de revente
- Coûts d'achat des meubles en upcycling très élevés malgré les économies sur les matières premières

Limites

- Modèle qui offre une alternative environnementale et sociale très intéressante, mais occasionne des coûts supplémentaires extrêmement importants pour Paris 2024
- Offre très limitée, production de quelques centaines de pièces par an

Proposition : création de quelques pièces d'exception puis revente post Jeux

LES ESPACES CONCERNÉS :
Logements athlètes
Village des médias



Tables de chevet

Achat d'upcycling

Synthèse du modèle



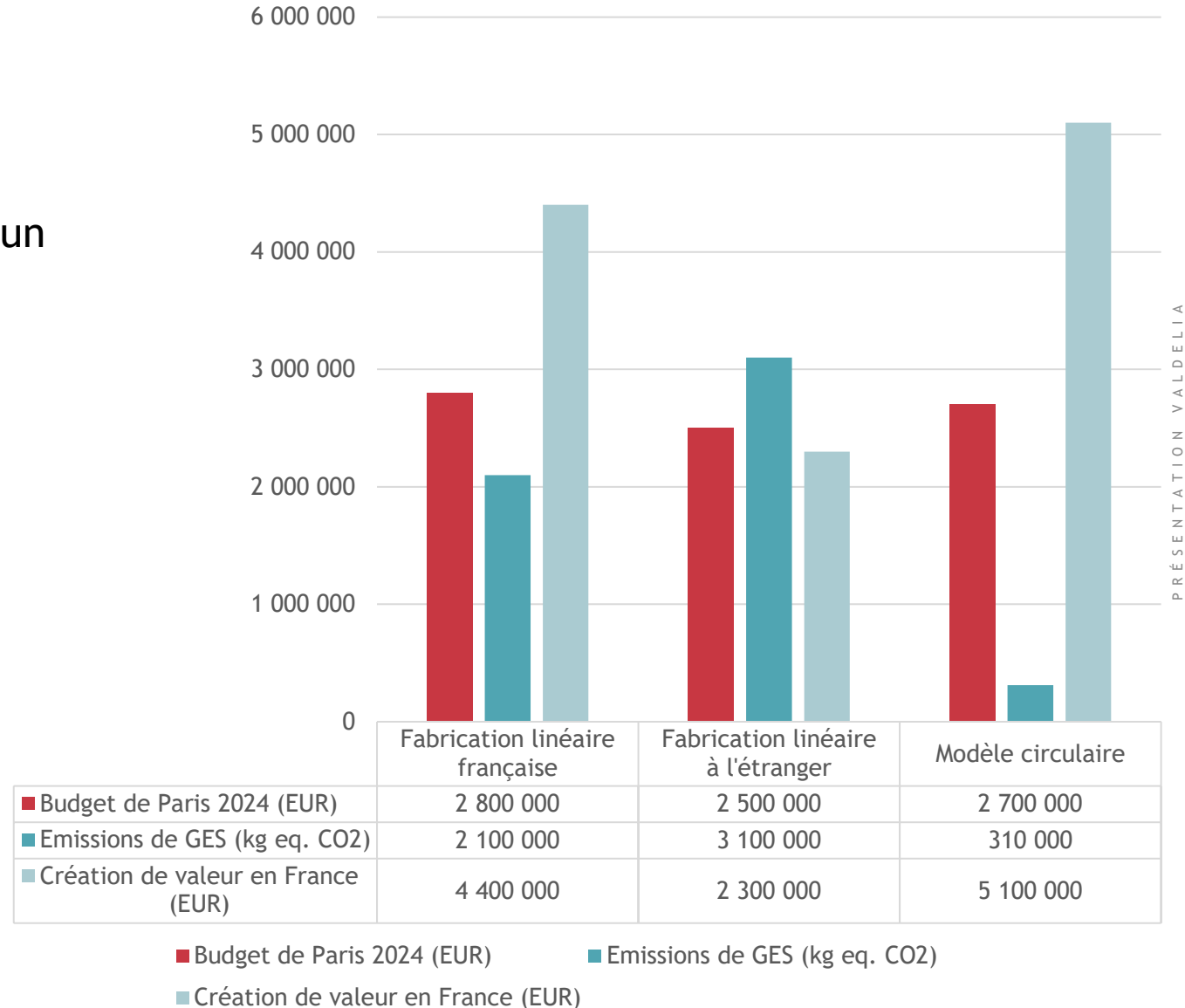
		Fabrication française linéaire	Fabrication polonaise linéaire	Upcycling FR
Table de chevet	Coût pour le village olympique (EUR)	34	25	145
	Impact environnemental (KG eq. CO2)	6	12	0
	Création de valeur en France (EUR)	55	19	214
Table basse	Coût pour le village olympique (EUR)	41	37	52
	Impact environnemental (kg eq. CO2)	1	3	0
	Création de valeur en France (EUR)	67	35	117

Conclusions



- Tous les modèles sauf l'upcycling sont viables d'un point de vue budgétaire et environnemental.
- Modèles d'occasion et de location :
 - - de valeur en France que le modèle traditionnel
 - + **économies budgétaires & impact environnemental**
- Modèle de revente :
 - = coût budgétaire et création de valeur en France similaire (hors effets d'éviction)
 - empreinte carbone < modèle traditionnel.

Résultats agrégés pour une utilisation des modèles circulaires hors upcycling



Conclusions



- modèles d'économie circulaire = **gains environnementaux** très importants / modèles linéaires : empreinte carbone réduite de 90% vs modèle classique en fabrication française, soit 1,9 M kg eq. CO2 évités ce qui correspond à **5 000 vols Paris - New-York**.
- Au niveau social, **création de valeur en France** = 5,0 M EUR de valeur supplémentaire créée en France sur les modèles circulaires vs fabrication à l'étranger, soit l'équivalent de **39 équivalents temps plein**.
- Les modèles d'économie circulaire (hors upcycling) en début ou fin de vie ajoutent peu de logistique et sont donc généralement **rentables** par rapport à une fabrication et fin de vie traditionnelle en France.